



مؤسسه استنادی و پایش علم و فناوری
جهان اسلام (ISC)



نظام ایده‌ها و نیازها



جمهوری اسلامی ایران
وزارت علوم، تحقیقات و فناوری
سازمان فناوری و نوآوری

دستور العمل اجرایی

طرح اسناد محوری



ویرایش نخست
اردیبهشت ۱۴۰۲

مؤسسه استنادی و پایش
علم و فناوری جهان اسلام



نظام ایده‌ها و نیازها



وزارت علوم، تحقیقات و فناوری
معاونت فناوری و نوآوری

بِسْمِ اللَّهِ الرَّحْمَنِ الرَّحِيمِ

فهرست

۲.....	تعاریف
۳.....	معرفی نظام ایده‌ها و نیازها(نان)
۴.....	معرفی طرح استاد محوری
۵.....	چالش‌های پیش رو
۵.....	ماهیت نیاز و ظرفیت تعریف پایان نامه برای آن
۵.....	جایگزین کردن استاد راهنمای میزبان در صورت نیاز
۶.....	اطلاع‌رسانی به دبیرخانه
۶.....	فرآیند کار
۸.....	کار با سامانه

تعاریف

سامانه: منظور سامانه نظام ایده‌ها و نیازها (نان) است.

دبیرخانه: منظور موسسه استنادی و پایش علم و فناوری جهان اسلام (ISC) است.

نیازپرداز: یک متقاضی که نیاز مورد نظر را در سامانه ثبت کرده است.

ایده‌پرداز: یک متقاضی که ایده مورد نظر را در سامانه ثبت کرده است.

پارسا: منظور پایان‌نامه کارشناسی ارشد یا رساله دکتری است.

استاد راهنمای میزبان: عضو هیئت علمی متقاضی پذیرش دانشجوی استعداد درخشان دارای مرتبه استاد تمام

و دانشجویی یا اعضای هیئت علمی با مرتبه استادیاری که در دو سال منتهی به اعلام فراخوان پذیرش بدون

آزمون استعدادهای درخشان، در فهرست دو درصد دانشمندان برتر جهان، اعلامی توسط موسسه استنادی و

پایش علم و فناوری جهان اسلام (ISC) قرار گرفته باشد.

معرفی نظام ایده‌ها و نیازها (نان)

نظام ایده‌ها و نیازها عبارت است از ایجاد زیست‌بومی که بر اساس آن مسیر تبدیل شدن یک ایده به پدیده، محصول و ثروت به صورت نظام‌مند طی گردد. سامانه نظام ایده‌ها و نیازها "نان" یکی از ابزارهای قدرتمند جهت ایجاد نظام ایده‌ها و نیازها مبتنی بر ایجاد ارتباط مستقیم بین نیازهای جامعه، صنایع خصوصی، دولتی و پژوهشگران، شرکت‌های دانش‌بنیان و خلاق، پارک‌های علم و فناوری و مراکز رشد خواهد بود. از اهداف اصلی اجرای این طرح علاوه بر کاربردی نمودن تحقیقات مراکز علمی، برانگیختن احساس مشارکت تمام آحاد کشور و ایجاد طوفان فکری ملی در ساختن ایرانی آباد و توسعه یافته است. فراهم آوری بستری مشترک و ملی برای ایرانیانی علاقه‌مند به ادای دین به میهن و بهره‌گیری از توان فکری آحاد مردم به مثابه نیروی محرکه اصلی توسعه جمهوری اسلامی ایران می‌تواند منجر به ایجاد فرصت و تقویت روح نوآوری در علوم بومی به ویژه علوم انسانی و کاربردی با توجه به ارزشهای ایرانی-اسلامی و تمدن‌سازی گردد. یکی از مسیرهایی که برای تحقق این اهداف باید طی شود، سوق دادن تحقیق و پژوهش در دانشگاه‌ها به سمت نیازهای کشور از طریق حمایت از پارساهای تقاضا محور است. ایده‌های جدید برای ورود به بازار همواره با مقاومت‌هایی روبه‌رو بوده‌اند. این مقاومت ناشی از مسائلی از قبیل ابهام مصرف‌کنندگان نسبت به کارایی یا ایمنی ایده‌ها، تسلط رقبا بر کانال‌های بازار، ناکافی بودن استانداردها یا نیاز به استانداردهای جدید، فقدان حمایت‌های مناسب مالی، فنی و حقوقی است. یکی از راه حل‌های تجربه‌شده در دنیا برای غلبه بر موانع فوق در مسیر انتقال ایده و نیاز استفاده از کارگزاران یا واسطه‌های فناوری است. بدین منظور و همچنین در راستای تحقق مأموریت محوله از طرف شورای عالی انقلاب فرهنگی در چارچوب مصوبه "سیاست‌های ایجاد و ارتقاء سکوه‌های ملی تربیتی آموزشی، پژوهشی، فناوری و نوآوری" جلسه شماره ۸۵۲ مورخ ۱۴۰۰/۱۰/۰۷ شورای عالی انقلاب فرهنگی و به موجب ابلاغیه شماره ۱۴۰۰/۱۹۲۶۹/دش مورخ ۱۴۰۰/۱۲/۱۵ (بند ۹ تبصره ۹ بودجه ۱۴۰۱)، بند ج تبصره ۹ قانون بودجه ۱۴۰۲ مصوبه مجلس شورای اسلامی، تصویب‌نامه هیئت وزیران جهت ثبت اولویت‌های فناوری وزارتخانه‌ها در این سامانه، به منظور اجرایی نمودن طرح نان "نظام ایده‌ها و نیازها" تدوین شده است.

لطفا نظرات و پیشنهادات خود را به دبیرخانه نظام ایده‌ها و نیازها با آدرس

ارسال بفرمایید. info@nan.ac

معرفی طرح استادمحوری

استاد محوری یک طرح نوین برای کاربردی نمودن پارساهای دانشجویان تحصیلات تکمیلی و رفع مشکلات جامعه است. پایه این طرح براساس پژوهش بنا شده و برای انجام آن به افراد متخصص و دانشجویان تحصیلات تکمیلی نیاز است. با توجه رسالت نظام ایده‌ها و نیازها در جهت سوق دادن پارساها به سوی نیازهای کشور، در این شیوه استاد راهنمای میزبان طرحی را برای رفع نیازهای جامعه از سامانه نظام ایده‌ها و نیازها(نان) انتخاب و با کمک دانشجویان موفق و برتر اقدام به انجام آن می‌کند.

در واقع اعضای هیئت علمی دانشگاه‌ها در صورتی که طرح‌ها و ایده‌هایی داشته باشند که نیازها و مشکلات جامعه را رفع نماید؛ باید پس از انتخاب یا در صورت عدم وجود نیاز در سامانه نان، درخواست ثبت آن در سامانه براساس ظرفیت تعیین شده از سوی دانشگاه برای تحصیلات تکمیلی، دانشجویان استعدادهای درخشان را برای انجام طرح‌های علمی و پژوهشی خود انتخاب نمایند.

طرح استاد محوری متعلق به دانشگاه خاصی نبوده و همه دانشگاه‌های کشور از این طرح استفاده می‌کنند. سهمیه استعدادهای درخشان جز سهمیه‌های اضافه به شمار می‌رود و به همین دلیل جزئی از سهمیه کنکور نیست.

این طرح از آنجا که توسط افراد تحصیلکرده و با دانش انجام می‌شود؛ قطعاً تاثیر بسزایی در رفع نیازها و رشد جامعه و همچنین بالا بردن سطح رضایتمندی افراد از زندگی را دارد.

دانشجویانی که از طریق استعدادهای درخشان وارد دانشگاه می‌شوند، باید دارای شرایط ذیل باشند. در صورت نداشتن این شرایط نمی‌توانند حتی با وجود سهمیه استعدادهای درخشان در کارشناسی ارشد یا دکترا به شیوه استاد محور تحصیل نمایند.

• نداشتن رابطه سببی و نسبی دانشجو و استاد

دانشجو پذیرفته‌شده توسط استاد راهنمای میزبان نباید رابطه سببی و نسبی با استاد داشته باشد و در صورت احراز تخلف، استاد راهنمای میزبان از جذب دانشجو استعداد درخشان استاد محور در همه دوره‌های تحصیلی برای همیشه محروم می‌شود. مصادیق رابطه سببی و نسبی مورد نظر پس از تصویب در کمیته کارشناسی مسائل استعدادهای درخشان توسط معاونت آموزشی وزارت به دانشگاه‌ها اعلام می‌شود.

• نوشتن پایان‌نامه بر اساس نیازهای جامعه

دومین شرط مهم برای تحصیل در شیوه استاد محور، نوشتن پایان‌نامه براساس نیازهای جامعه است. با توجه به اینکه نیازهای اساسی کشور در سامانه نظام ایده‌ها و نیازها (نان) به ثبت می‌رسد، استاد راهنمای میزبان با مراجعه به این سامانه باید موضوع مورد نظر خود را از بین نیازهای ثبت شده انتخاب می‌کند.

در صورتی که موضوع مورد نظر در بین نیازهای ثبت شده در سامانه وجود نداشت، استاد راهنمای میزبان می‌تواند با ارائه یکی از مستندات زیر نیازمورد نظر را در سامانه ثبت کند.

۱. قرارداد با صنعت در زمینه اجرای طرح

۲. نامه تایید نیاز از بخش ارتباط جامعه با صنعت دانشگاه

۳. تاییدیه معاون آموزشی دانشگاه مبنی بر تایید نیاز مدنظر

چالش‌های پیش رو

▪ ماهیت نیاز و ظرفیت تعریف پایان‌نامه برای آن

گسترده‌گی نیازهایی که در سامانه وجود دارد، متفاوت است. امکان رفع برخی از نیازها در قالب تنها یک پایان‌نامه کارشناسی ارشد وجود دارد، اما برخی دیگر به عنوان مسئله ای باز تعریف می‌شوند که پتانسیل پشتیبانی از چندین پارسا را دارند. در نتیجه یکی از مراحل انتخاب نیاز برای تعریف پارسا توجه به ماهیت نیاز برای تعریف تعداد پارسا می‌باشد که این ظرفیت در سامانه تعریف می‌شود.

نکته: در فرآیند انتصاب پارسا به یک نیاز کشور، اولویت با پارسایی است که زودتر فرآیند تکمیل اطلاعات و ارسال پیشنهاد را طی کرده است.

▪ جایگزین کردن استاد راهنمای میزبان در صورت نیاز

در صورتی که استاد راهنمای میزبان به هر دلیلی پس از معرفی دانشجو از سوی دانشگاه به سازمان سنجش و پیش از اعلام نتایج نهایی امکان پذیرش دانشجو را از دست دهد، شورای تحصیلات تکمیلی دانشگاه اختیار دارد یک عضو هیئت علمی دانشگاه (حائز شرایط استاد راهنمای میزبان) را با رضایت دانشجو جایگزین کند و موارد را به سازمان سنجش گزارش دهد. در صورت عدم جایگزینی استاد راهنمای میزبان جدید پذیرش دانشجو منتفی است و دانشگاه موظف است مراتب عدم پذیرش دانشجو را پیش از اعلام نتیجه نهایی پذیرش به سازمان سنجش اعلام کند.

توجه به این نکته ضروری است که استاد جایگزین توانایی رفع آن نیاز را داشته باشد.

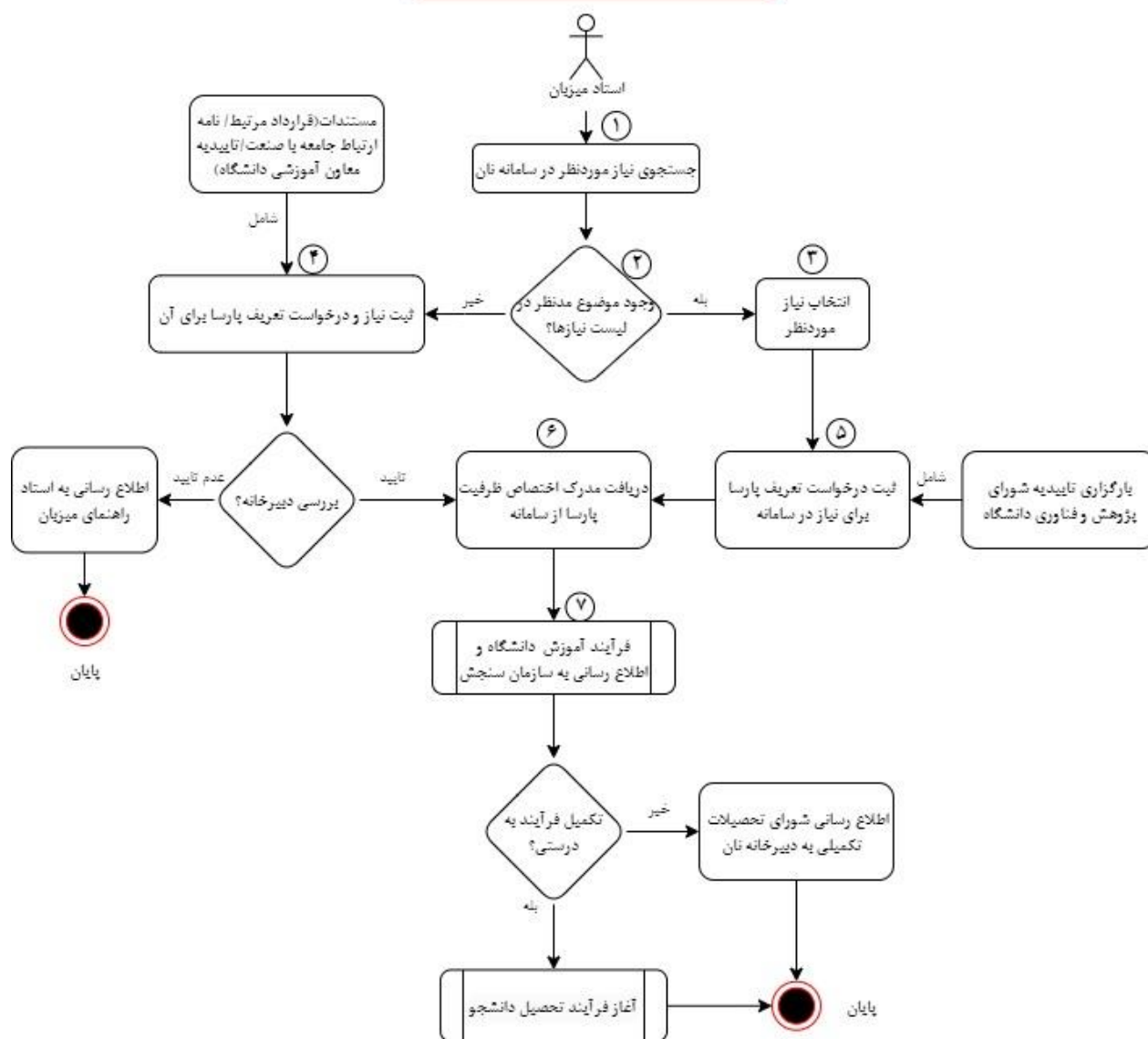
▪ اطلاع رسانی به دبیرخانه

با توجه به اینکه تعداد پارساهای قابل تعریف برای یک موضوع ممکن است محدود باشد و در صورت انتخاب نادرست این احتمال وجود دارد که اجرای طرح لغو شود، تمامی مراحل اجرا و یا ایجاد هرگونه تغییر در هر یک از مراحل، باید به اطلاع دبیرخانه نظام ایده‌ها و نیازها برسد.

فرآیند کار

- جستجوی نیازموردنظر در سامانه نان (گام ۱)
- تعیین وضعیت وجود/عدم وجود نیاز در سامانه (گام ۲)
 - انتخاب نیاز در صورت وجود نیاز (گام ۳)
 - ثبت نیاز موردنظر در سامانه در صورت عدم وجود نیاز (گام ۴)
- ثبت درخواست تعریف پارسا برای نیاز در سامانه (گام ۵)
- دریافت مدرک اختصاص ظرفیت پارسا از سامانه (گام ۶)
- فرآیند آموزش دانشگاه و اطلاع رسانی به سازمان سنجش (گام ۷)
- پایان

فرآیند طرح استاد محوری در سامانه نان



کار با سامانه

اعضای محترم هیئت علمی برای ثبت طرح استاد محوری در سامانه نان می‌بایست مراحل زیر را طی کنند:

۱. ورود به سامانه نان به آدرس <https://nan.ac>



۲. ثبت نام و تکمیل اطلاعات فردی (هویت، تحصیلی و پستی) در بخش پنل کاربری



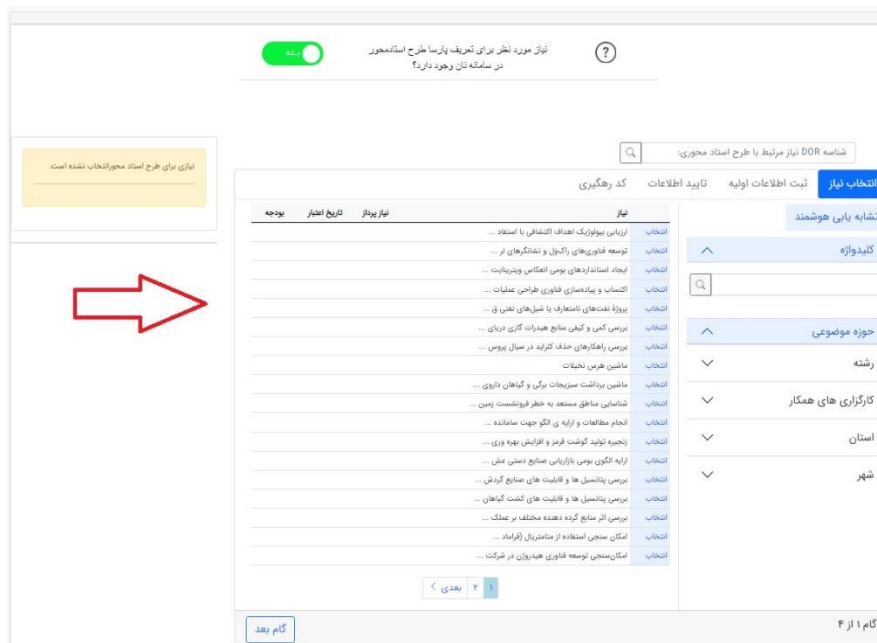
۳. ورود به سربرگ "پارسا" (طرح استادمحوری آدرس <https://parsa.nan.ac>)



۴. انتخاب گزینه "تعریف پارسا برای نیاز" از سربرگ پارسا



۵. انتخاب نیاز مورد نظر (در صورت وجود نیاز در سامانه) و یا ثبت نیاز جدید (در صورت عدم وجود)



نیاز مورد نظر برای تعریف یار سا طرح استناد محور
در سامانه ثان وجود دارد؟

ثبت نیاز استاد محور

۶. بارگزاری مستندات لازم (تاییدیه شورای پژوهشی، قرارداد مرتبط، نامه ارتباط جامعه با تاییدیه معاونت آموزشی دانشگاه برای تعریف نیاز) در قسمت مستندات

<p>ثبت ایده جدید</p> <p>راهنما</p> <ul style="list-style-type: none"> گام های ثبت نیاز کلمات کلیدی استان / شهر بارگذاری تصویر جزئیات بیشتر سطح آمادگی بازار (MRL) گروه هدف سطح آمادگی فناوری مورد نیاز (TRL) نوع پاداش برای ایده پرداز خروجی های مورد انتظار امکانات قابل ارائه برای ایده پرداز محدود کردن زمان اطلاع رسانی در ثان سامانه درصد مشارکت انتخاب داور مستندات 	<p style="text-align: right;">ثبت اطلاعات تایید اطلاعات کد رهگیری</p> <p>اطلاعات عمومی</p> <p>جزئیات بیشتر</p> <p>مستندات</p> <p>انتخاب فایل</p> <p>نام فایل (در صورت عدم وجود گزینه مورد نظر، آن را تایپ کنید و سپس کلید اینتر را بشارید)</p> <table border="1"> <tr> <td>تاییدیه شورای پژوهشی تحصیلات تکمیلی برای جذب دانشجو</td> <td>فایل انتخاب نشده</td> <td>انتخاب فایل</td> </tr> <tr> <td>تاییدیه شورای پژوهشی تحصیلات تکمیلی برای جذب دانشجو</td> <td>فایل انتخاب نشده</td> <td>انتخاب فایل</td> </tr> <tr> <td>انتخاب نماینده</td> <td>فایل انتخاب نشده</td> <td>انتخاب فایل</td> </tr> </table> <p>افزودن فایل</p> <p>لینک مرتبط</p> <p>نام لینک (در صورت عدم وجود گزینه مورد نظر، آن را تایپ کنید و سپس کلید اینتر را بشارید)</p> <p>انتخاب نماینده https://www ...</p> <p>افزودن لینک</p> <p style="text-align: right;">گام ۱ از ۳</p> <p>گام بعد</p>	تاییدیه شورای پژوهشی تحصیلات تکمیلی برای جذب دانشجو	فایل انتخاب نشده	انتخاب فایل	تاییدیه شورای پژوهشی تحصیلات تکمیلی برای جذب دانشجو	فایل انتخاب نشده	انتخاب فایل	انتخاب نماینده	فایل انتخاب نشده	انتخاب فایل
تاییدیه شورای پژوهشی تحصیلات تکمیلی برای جذب دانشجو	فایل انتخاب نشده	انتخاب فایل								
تاییدیه شورای پژوهشی تحصیلات تکمیلی برای جذب دانشجو	فایل انتخاب نشده	انتخاب فایل								
انتخاب نماینده	فایل انتخاب نشده	انتخاب فایل								

ثبت ایده جدید	ثبت اطلاعات
راهنما	اطلاعات عمومی
گام های ثبت نیاز	جزئیات بیشتر
کلمات کلیدی	مستندات
استان / شهر	
بارگذاری تصویر	
جزئیات بیشتر	
سطح آمادگی بازار (MRL)	
گروه هدف	
سطح آمادگی فناوری مورد نیاز (TRL)	
نوع پاداش برای ایده پرداز	
خروجی های مورد انتظار	
امکانات قابل ارائه برای ایده پرداز	
محدود کردن زمان اطلاع رسانی در بیان سامانه	
درصد مشارکت	
انتخاب داور	
مستندات	

ثبت اطلاعات	تایید اطلاعات	کد رهگیری
اطلاعات عمومی		
جزئیات بیشتر		
مستندات		
انتخاب فایل	نام فایل (در صورت عدم وجود گزینه مورد نظر، آن را تاپ کنید و سپس کلید ایتر را بفشارید)	
انتخاب فایل	تاییدیه شورای پژوهشی تحصیلات تکمیلی برای جذب دانشجو	
انتخاب فایل	انتخاب نماینده	
انتخاب فایل	قرارداد مرتبط	
لینک مرتبط	نامه ارتباط جامعه با صنعت	
	تاییدیه معاون آموزش دانشگاه برای تعریف نیاز	
افزودن لینک	انتخاب نماینده	https://www ...

گام ۱ از ۳

نکته: در صورتی که نیاز موردنظر شما در سامانه وجود داشته باشد، در بخش مستندات فقط تاییدیه شورای پژوهشی تحصیلات تکمیلی مورد نیاز است. اما در صورتی که موضوع مدنظر شما در سامانه وجود ندارد و قصد ثبت نیاز را دارید، علاوه بر تاییدیه شورای پژوهشی، بارگزاری یکی از سه مورد زیر نیز الزامی است:

- قرارداد مرتبط
- نامه ارتباط جامعه با صنعت
- تاییدیه معاون آموزشی دانشگاه برای تعریف نیاز

۷. تکمیل اطلاعات و ارسال به دبیرخانه